

Комитет общего и профессионального образования Ленинградской  
области

Государственное бюджетное учреждение Ленинградской области центр  
помощи детям-сиротам и детям, оставшимся без попечения родителей  
«Толмачевский ресурсный центр по содействию семейному устройству»

**ОТЧЕТ ПО РЕЗУЛЬТАТАМ САМООБСЛЕДОВАНИЯ  
ГБУ ЛО «ТОЛМАЧЕВСКИЙ РЕСУРСНЫЙ ЦЕНТР»  
ЗА 2020 ГОД**

пгт. Толмачево  
2021г.

## Содержание

1. Общие сведения об учреждении
2. Краткая историческая справка
3. Цель, предмет деятельности, виды деятельности
4. Структура управления
5. Материально – техническое обеспечение и оснащённость образовательного процесса
6. Организация питания
7. Безопасность учреждения
8. Обеспечение охраны здоровья и оздоровление воспитанников
9. Особенности воспитательно-образовательного процесса
10. Социальный паспорт
11. Защита прав и законных интересов
12. Психолого – педагогическое сопровождение
13. Профилактическая работа
14. Профорientационная работа
15. Воспитательная работа на группах
16. Методическая работа
17. Кадровое обеспечение
18. Анализ работы службы сопровождения замещающих семей и постинтернатного сопровождения
19. Финансово-хозяйственная деятельность
20. Заключение

## 1. Общие сведения об учреждении

Полное название	Государственное бюджетное учреждение Ленинградской области центр помощи детям-сиротам и детям, оставшимся без попечения родителей «Толмачевский ресурсный центр по содействию семейному устройству»
Сокращенное название	ГБУ ЛО «Толмачевский ресурсный центр»
Учредитель	Комитет общего и профессионального образования Ленинградской области
Образовательная деятельность	Лицензия на доп.образование серия 47ЛО1 № 0002414 от 11.05.2008, № 041-18
Медицинская деятельность	Лицензия на осуществление медицинской деятельности № ЛО-47-01-001402 от 05.04.2016
Свидетельство о государственной аккредитации	ДО № 015859 от 13.05.2004 г. Срок действия: бессрочно
Юридический адрес	188255, Ленинградская область, Лужский район, пгт. Толмачево, ул. Парк, д. 2
Фактический адрес	188255, Ленинградская область, Лужский район, пгт. Толмачево, ул. Парк, д. 2
Телефон	8 (81372) 74207
E-mail	tolmachevskiydd@mail.ru
Адрес официального сайта	<a href="http://тлм.ресурсный-центр-ло.рф">http:// тлм.ресурсный-центр-ло.рф</a>

Режим работы учреждения: круглосуточный.

## 2. Краткая историческая справка

Государственное бюджетное учреждение Ленинградской области центр помощи детям-сиротам и детям, оставшимся без попечения родителей «Толмачевский ресурсный центр по содействию семейному устройству» (далее – Учреждение) первоначально создано на основании распоряжения Исполкома Лужского Райсовета депутатов трудящихся от 16 июля 1945 года № 37 и именовалось ранее «Толмачевский детский дом». Работа детского дома осуществляется с 1 октября 1945 года.

Приказом Ленинградского областного отдела народного образования от 21.07.1945 г. № 36 открыт «Толмачевский специальный детский дом».

Детский дом в поселке Толмачево открыт для детей фронтовиков, погибших в годы Великой Отечественной войны, и жителей блокадного Ленинграда. Первый директор – офицер запаса Спиридонов В.К. – организовывал проживание двухсот воспитанников.

За годы существования дома, наряду с задачами воспитания и обучения детей, решались вопросы строительства нового жилого корпуса, благоустройства придомовой территории, бесперебойной работы хозяйственных служб.

Приказом Ленинградского областного отдела народного образования от 27.12.1957 г. № 197 «Толмачевский специальный детский дом» был переименован в «Толмачевский детский дом общего типа».

Приказом Ленинградского областного отдела народного образования от 03.01.1968 г. № 6 «Толмачевский детский дом общего типа» был передан в подчинение Отдела народного образования Исполнительного комитета Лужского городского Совета депутатов трудящихся Ленинградской области.

С 1982 года «Толмачевский детский дом общего типа» был передан в подчинение Отдела народного образования Исполнительного комитета Лужского городского Совета народных депутатов Ленинградской области.

С 1992 года «Толмачевский детский дом общего типа» передан в подчинение отдела образования администрации Лужского района Ленинградской области.

С 1997 года «Толмачевский детский дом общего типа» передан в подчинение отдела образования муниципального образования «Лужский район» Ленинградской области.

Постановлением правительства Ленинградской области от 02.08.2001 г. № 78 «Толмачевский детский дом общего типа» передан в подчинение Комитету общеобразовательного и профессионального образования Ленинградской области и переименован в Государственное образовательное учреждение для детей-сирот и детей, оставшихся без попечения родителей «Толмачевский детский дом».

Постановлением правительства Ленинградской области от 09.02.2009 г. № 25 переименован в Государственное бюджетное образовательное учреждение для детей-сирот и детей, оставшихся без попечения родителей «Толмачевский детский дом».

Постановлением правительства Ленинградской области от 30.11.2010 г. № 324 переименован в Государственное казенное образовательное учреждение для детей-сирот и детей, оставшихся без попечения родителей «Толмачевский детский дом».

Распоряжение Комитета общего и профессионального образования Ленинградской области от 02.12.2015 г. «О переименовании государственных автономных, бюджетных и казенных образовательных учреждений ЛО, осуществляющих образовательную деятельность, подведомственных комитету общего и профессионального образования ЛО»: Государственное казенное учреждение Ленинградской области центр помощи детям-сиротам и детям, оставшимся без попечения родителей «Толмачевский ресурсный центр по содействию семейному устройству».

На основании распоряжения Правительства Ленинградской области от 21 октября 2016 года № 797-р «Об изменении типа отдельных казенных учреждений Ленинградской области», Государственное казенное учреждение Ленинградской области центр помощи детям-сиротам и детям, оставшимся без попечения родителей «Толмачевский ресурсный центр по содействию семейному устройству» переименовано в Государственное бюджетное учреждение Ленинградской области центр помощи детям-сиротам и детям, оставшимся без попечения родителей «Толмачевский ресурсный центр по содействию семейному устройству».

### 3. Цель, предмет деятельности, виды деятельности.

Основными целями создания Учреждения являются:

помощь в социальной адаптации детей-сирот и детей, оставшихся без попечения родителей в возрасте до 18 лет и лиц в возрасте 18 лет и старше;

подготовка детей-сирот и детей, оставшихся без попечения родителей к самостоятельной жизни и жизни в замещающих семьях, в том числе в осуществлении мер по защите их прав и законных интересов;

содействие развитию различных форм семейного устройства детей, оставшихся без попечения родителей;

создание условий пребывания детей в организации для детей-сирот, приближенных к семейным и обеспечивающих безопасность детей-сирот, и детей, оставшихся без попечения родителей;

организация сопровождения выпускников учреждений для детей-сирот и детей, оставшихся без попечения родителей.

Предметом деятельности Учреждения является предоставление государственных услуг по содержанию, обучению, воспитанию и социальной адаптации детей-сирот и детей, оставшихся без попечения родителей, по содействию семейному устройству детей, оставшихся без попечения родителей, подготовке и сопровождению замещающих семей, по постинтернатному сопровождению выпускников учреждений для детей, оставшихся без попечения родителей.

В соответствии с Уставом учреждение осуществляет следующие основные виды деятельности:

круглосуточный прием и содержание детей, а также несовершеннолетних, временно помещенных в Учреждение по заявлению законных представителей, в том числе создание условий пребывания детей, приближенных к семейным и обеспечивающих безопасность детей;

уход за детьми, организация физического развития детей с учетом возраста и индивидуальных особенностей, организация получения детьми образования, а также воспитания детей, в том числе физическое, познавательно-речевое, социально-личностное, художественно-эстетическое, включая духовно-нравственное, патриотическое, трудовое;

осуществление полномочий опекуна (попечителя) в отношении детей, в том числе защита прав и законных интересов детей;

деятельность по предупреждению нарушений личных, неимущественных и имущественных прав детей;

консультативная, психологическая, педагогическая, юридическая, социальная и иная помощь родителям детей в целях профилактики отказа родителей от воспитания своих детей, ограничения их в родительских правах, лишения их родительских прав, а также в целях обеспечения возможности восстановления родителей в родительских правах или отмены ограничения родительских прав;

организация содействия устройству детей на воспитание в семью, включая консультирование лиц, желающих усыновить (удочерить) или принять под опеку (попечительство) ребенка, по вопросам семейного устройства и защиты прав детей;

организация проведения информационных кампаний по привлечению лиц, желающих усыновить (удочерить) или принять под опеку (попечительство) ребенка, а также по проведению совместных культурно-массовых мероприятий с такими лицами, благотворительными организациями, волонтерами и другими лицами; подготовка детей к усыновлению (удочерению) и передаче под опеку (попечительство);

подбор и подготовка граждан, выразивших желание стать опекунами или попечителями несовершеннолетних граждан либо принять детей в семью на воспитание в иных установленных семейным законодательством Российской Федерации формах;

восстановление нарушенных прав детей и представление интересов детей в отношениях с любыми физическими и юридическими лицами, в том числе в судах;

психолого-медико-педагогическая реабилитация детей, в том числе реализация мероприятий по оказанию детям, находящимся в Учреждении, психологической (психолого-педагогической) помощи, включая организацию психопрофилактической и психокоррекционной работы, психологической помощи детям, возвращенным в Учреждение после устройства на воспитание в семью;

создание условий доступности получения детьми с ограниченными возможностями здоровья и детьми-инвалидами услуг, предоставляемых Учреждением; осуществление мероприятий по обеспечению оптимального физического и нервно-психического развития детей; оказание медицинской помощи детям, осуществляемой в порядке, устанавливаемом Министерством здравоохранения Российской Федерации;

организация и проведение профилактических и иных медицинских осмотров, а также диспансеризации детей в порядке, установленном законодательством Российской Федерации; оказание детям квалифицированной помощи в обучении и коррекции имеющихся проблем в развитии;

организация, обеспечение и оптимизация санитарно-гигиенического и противоэпидемического режимов, режима дня, рационального питания и двигательного режима детей;

осуществление реализации индивидуальных программ реабилитации детей-инвалидов;

организация отдыха и оздоровления детей;

выявление несовершеннолетних граждан, нуждающихся в установлении над ними опеки или попечительства, включая обследование условий жизни таких несовершеннолетних граждан и их семей;

осуществление отдельных полномочий органов опеки и попечительства в отношении несовершеннолетних граждан в порядке, установленном

постановлением Правительства Российской Федерации от 18 мая 2009 года № 423 «Об отдельных вопросах осуществления опеки и попечительства в отношении несовершеннолетних граждан»;

предоставление отчетов опекуна или попечителя о хранении, об использовании имущества ребенка и об управлении таким имуществом в порядке, установленном Правилами ведения личных дел несовершеннолетних подопечных, утвержденными постановлением Правительства Российской Федерации от 18 мая 2009 года № 4123 «Об отдельных вопросах осуществления опеки и попечительства в отношении несовершеннолетних граждан»; ведение в установленном порядке личных дел детей;

оказание консультативной, психологической, педагогической, юридической, социальной и иной помощи лицам, усыновившим (удочерившим) или принявшим под опеку (попечительство) ребенка;

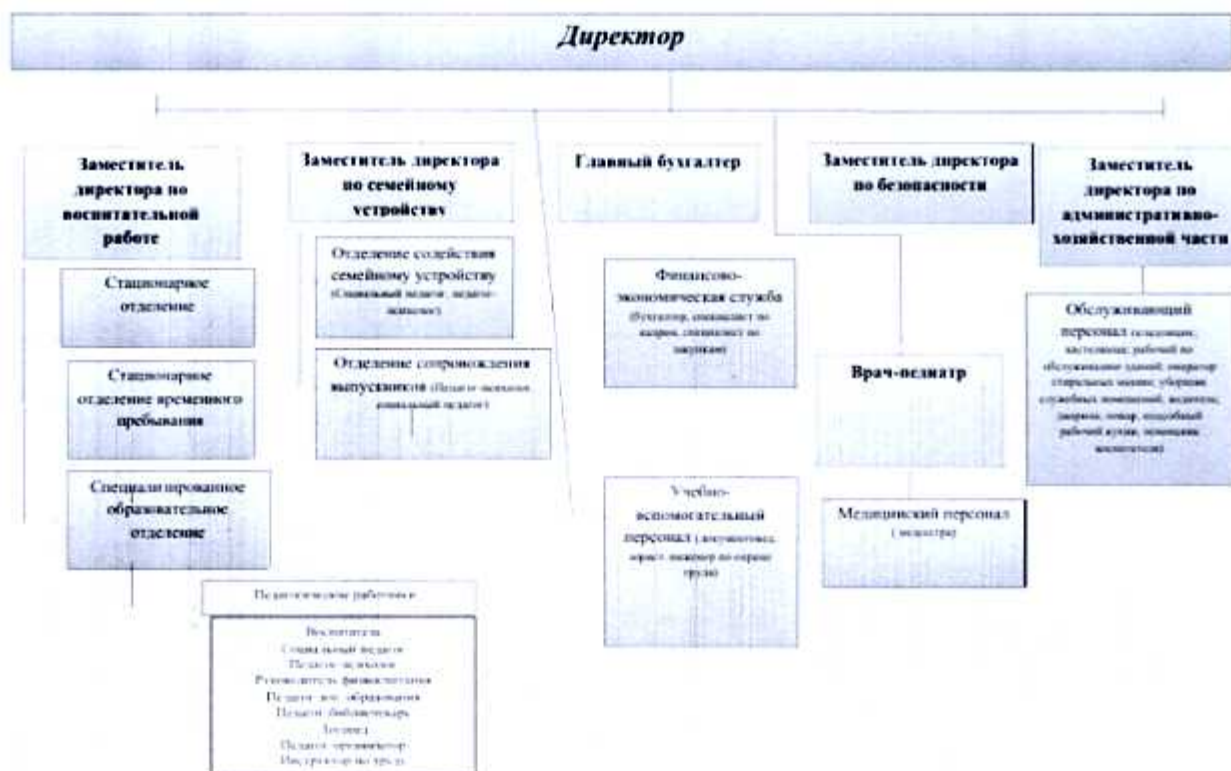
оказание консультативной, психологической, педагогической, юридической, социальной и иной помощи лицам из числа детей, завершивших пребывание в Учреждении, в соответствии с законодательством Российской Федерации и законодательством субъекта Российской Федерации;

реализация мероприятий по социально-трудовой реабилитации детей с целью восстановления или компенсации утраченных, или нарушенных способностей к бытовой, социальной и профессиональной деятельности и интеграции их в общество;

организация физического воспитания детей-инвалидов с учетом возраста и состояния здоровья, позволяющего развить их способности в пределах максимальных возможностей.



## 4. Структура управления



Структура ГБУ ЛО «Толмачевский ресурсный центр»:

- приемное отделение, осуществляющее круглосуточный прием несовершеннолетних;
- стационарное отделение и отделение временного пребывания, на которых создаются необходимые условия для содержания, воспитания, образования, социализации детей-сирот, соответствующие состоянию здоровья и потребностям каждого индивидуально;
- специализированное образовательное отделение, занимающееся разносторонним развитием и самореализацией личности, освоением ею различных сторон культуры общества, формированием двигательной системы и укреплением здоровья воспитанников;
- отделение содействия семейному устройству, создающее условия для профилактики сиротства и эффективного семейного устройства детей, оставшихся без попечения родителей;
- отделение постинтернатного сопровождения и социальной адаптации, подбирающее систему мер, направленных на выявление и устранение причин и условий, способствующих социальной дезадаптации выпускников, осуществляемых в совокупности с индивидуальной профилактической работой

